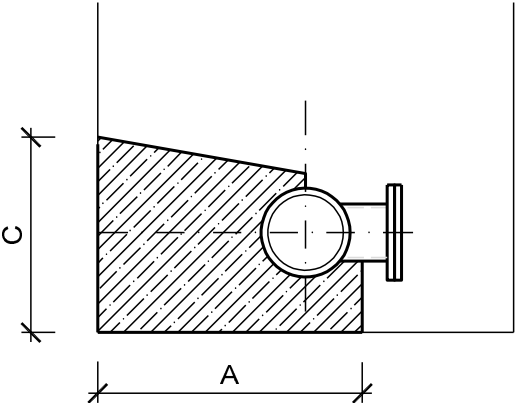
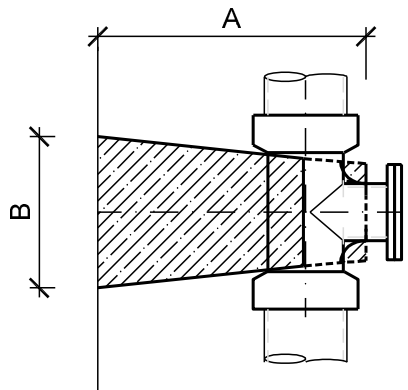


BETONOVÉ ZAJIŠŤOVACÍ BLOKY

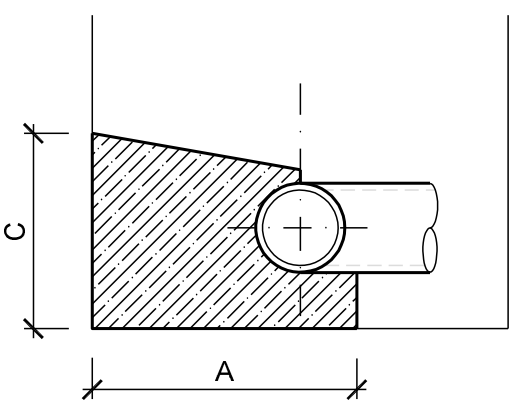
ODBOČKA  
PŘÍČNÝ ŘEZ



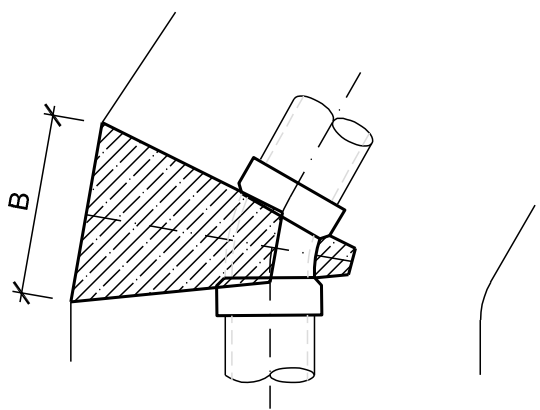
PŮDORYS



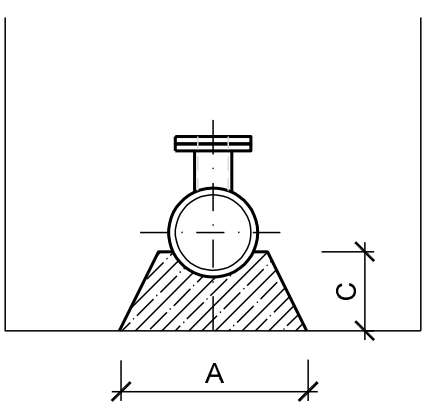
KOLENO  
PŘÍČNÝ ŘEZ



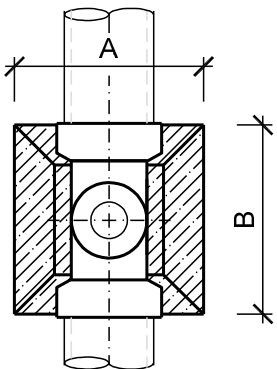
PŮDORYS



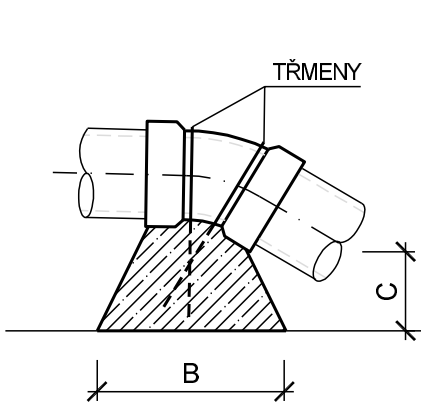
VÝŠKOVÝ LOM 1  
SÍLA DO ZEMĚ



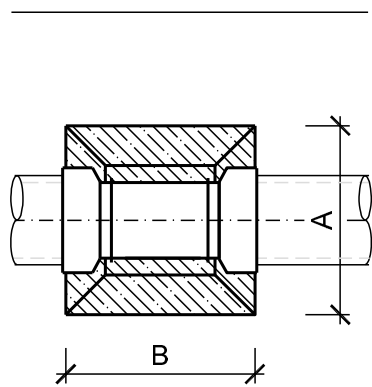
PŮDORYS



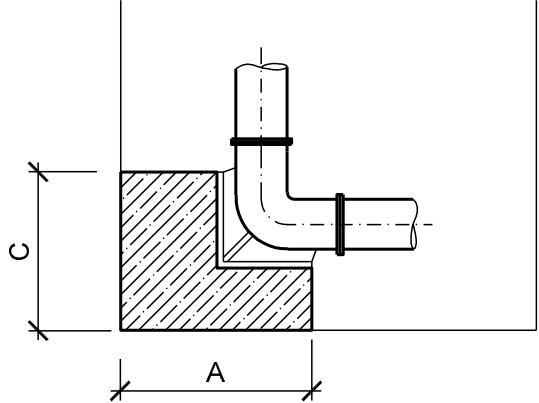
VÝŠKOVÝ LOM 2  
SÍLA DO VZDUCHU  
PODÉLNÝ ŘEZ



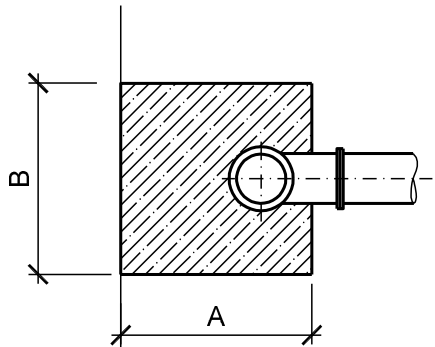
PŮDORYS



HYDRANT  
ZAJIŠŤENÍ PATKOVÉHO KOLENA  
PŘÍČNÝ ŘEZ



PŮDORYS



POZNÁMKA:


- U SLOŽENÝCH OBLOUKŮ SE ZAJIŠŤUJE KAŽDÁ TVAROVKA ZVLÁŠŤ
- SPOJE NESMÍ BÝT ZABETONOVÁNY
- BLOKY SE TVOŘÍ V PŘEDSTIHU PŘED TLAK. ZKOUŠKAMI


TABULKA BLOKŮ

| POTRUBÍ                                   | DN 80 |     |     |                |    | DN 100 |     |     |                |    | DN 150 |     |     |                |    | DN 200 |      |     |                |    | DN 250 |      |     |                |    |                          |
|---|-------|-----|-----|----------------|----|--------|-----|-----|----------------|----|--------|-----|-----|----------------|----|--------|------|-----|----------------|----|--------|------|-----|----------------|----|--------------------------|
| <div>ROZMĚRY<br/>mm</div> <div>DRUH</div> | A     | B   | C   | m <sup>3</sup> | ks | A      | B   | C   | m <sup>3</sup> | ks | A      | B   | C   | m <sup>3</sup> | ks | A      | B    | C   | m <sup>3</sup> | ks | A      | B    | C   | m <sup>3</sup> | ks | m <sup>3</sup><br>celkem |
| ODBOČKA                                   | 500   | 300 | 400 | 0.040          | -  | 500    | 300 | 400 | 0.040          | -  | 800    | 500 | 600 | 0.200          | -  | 800    | 1000 | 750 | 0.400          | -  | 900    | 1100 | 800 | 0.500          | -  | -                        |
| KOLENO DO 30°                             | 500   | 300 | 400 | 0.040          | -  | 500    | 300 | 400 | 0.040          | -  | 500    | 300 | 400 | 0.040          | -  | 700    | 350  | 450 | 0.100          | -  | 800    | 400  | 550 | 0.120          | -  | -                        |
| KOLENO 30°-60°                            | 500   | 300 | 400 | 0.040          | -  | 500    | 300 | 400 | 0.040          | -  | 700    | 350 | 450 | 0.100          | -  | 800    | 500  | 600 | 0.200          | -  | 900    | 600  | 700 | 0.240          | -  | -                        |
| KOLENO 60°-90°                            | 500   | 300 | 400 | 0.040          | -  | 500    | 300 | 400 | 0.040          | -  | 800    | 500 | 600 | 0.200          | -  | 800    | 1200 | 750 | 0.400          | -  | 900    | 1400 | 850 | 0.460          | -  | -                        |
| VÝŠKOVÝ LOM 1                             | 600   | 300 | 300 | 0.050          | -  | 600    | 300 | 300 | 0.050          | -  | 600    | 300 | 300 | 0.050          | -  | 900    | 800  | 500 | 0.350          | -  | 1200   | 900  | 700 | 0.450          | -  | -                        |
| VÝŠKOVÝ LOM 2                             | 600   | 400 | 300 | 0.070          | -  | 600    | 300 | 300 | 0.050          | -  | 600    | 600 | 300 | 0.100          | -  | 800    | 1500 | 300 | 0.350          | -  | 600    | 300  | 300 | 0.050          | -  | -                        |
| PATKOVÉ KOLENO                            | 400   | 400 | 350 | 0.040          | -  | 400    | 400 | 350 | 0.040          | -  | 400    | 400 | 350 | 0.040          | -  | -      | -    | -   | -              | -  | -      | -    | -   | -              | -  | -                        |
| celkem                                    |       |     |     | -              | -  |        |     |     | -              | -  |        |     |     | -              | -  |        |      |     | -              | -  |        |      |     | -              | -  | -                        |

MATERIÁL opěrných bloků : BETON C25/30 XA1

Výškový systém: B.p.v.  
Souřadnicový systém: JTSK

|  |                         |                     |
|--|-------------------------|---------------------|
|  <div>Atelier DPK, s.r.o.<br/>Šumavská 416/15<br/>602 00 Brno<br/>tel./fax: 541240616<br/>atelier@atelier-dpk.cz</div> | GENERÁLNÍ PROJEKTANT    |                     |
|  | HLAVNÍ INŽENÝR PROJEKTU | Ing. Petr Soldán    |
|  | ZODPOVĚDNÝ PROJEKTANT   | Ing. Luděk Rohovský |
|  | VEDOUČÍ PROJEKTANT      | Ing. Petr Soldán    |

|  |                       |                     |
|--|-----------------------|---------------------|
|  <div>Ing. Jaroslav Škola<br/>kancelář: Jana Babáka 2733/11, 612 00 Brno (budova I)<br/>+420 603 561 888<br/>IČ 074 89 781<br/>jaroslav.skola@projekcevhscz<br/>ČKAIT IV00 č. 1006294</div> | PROJEKTANT ČÁSTI PD   |                     |
|  | ZODPOVĚDNÝ PROJEKTANT | Ing. Jaroslav Škola |
|  | VEDOUČÍ PROJEKTANT    | Ing. Jaroslav Škola |
|  | VYPRACOVAL            | Ing. Jaroslav Škola |

|  |  |  |
|--|--|--|
| INVESTOR<br>Statutární město Brno<br>Dominikánské náměstí 1, 601 67 Brno   | OBJEDNATEL<br>Karlín development II. s.r.o.<br>Sokolovská 700/113a, 186 00 Praha 8 | DATUM<br>12/2022                           |
| NÁZEV ZAKÁZKY<br><br><b>Stavba 06 Železniční uzel Brno - městská infrastruktura<br/>Ulice Bulvár 1.A etapa - propojení ul. Opuštěná a ul. Uhelná</b> |  | ČÍSLO ZAKÁZKY ZPRACOVATELE<br>21_10_188    |
|  |  | ČÍSLO ZAKÁZKY OBJEDNATELE<br><br>.....     |
| STUPEŇ PROJEKTOVÉ DOKUMENTACE<br>Dokumentace pro vydání společného povolení  |  | MĚŘÍTKO<br>-                               |
| OBJEKT<br>SO 06 22 Vodovody  |  | FORMÁT<br>3x4A                             |
| ČÁST<br>D. Dokumentace objektů a technických a technologických zařízení  |  | PARÉ                                       |
| DOKUMENT ( VÝKRES)<br>Betonové opěrné bloky  |  | ČÍSLO VÝKRESU / REVIZE<br>06 22 - D.2.b-07 |